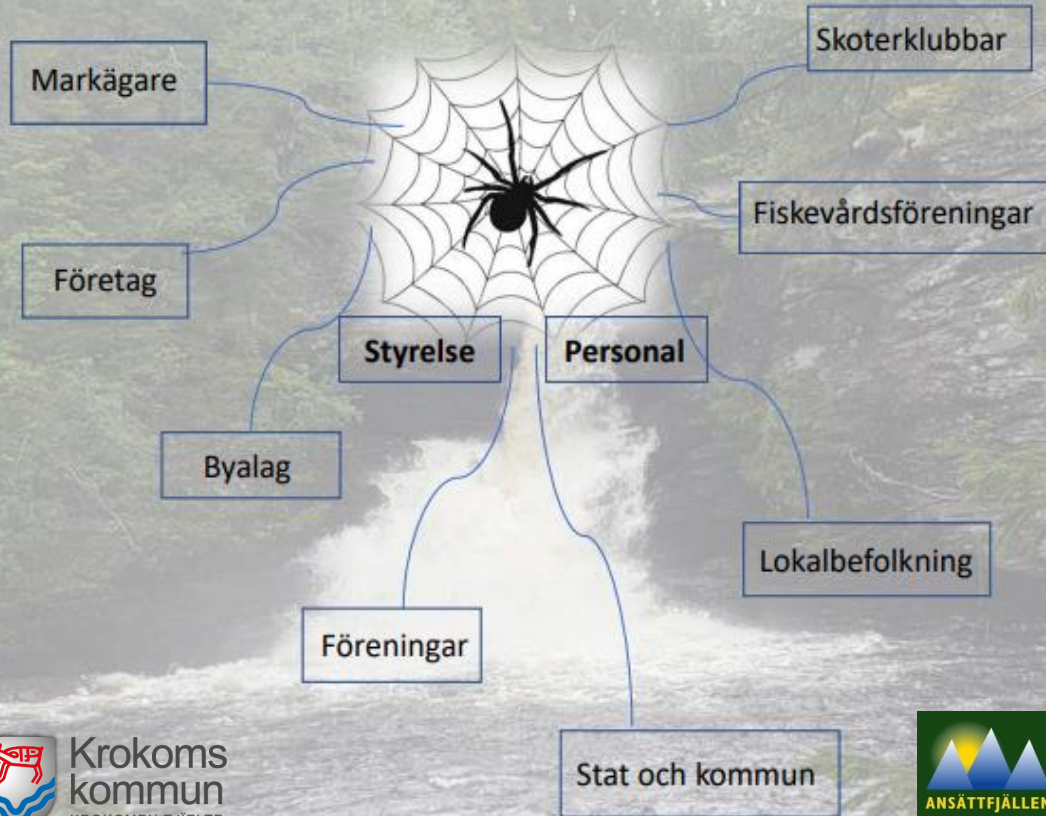


Kongroa Kommersiell Samverkan
Hjälper till att bygga nätverk mellan aktörer i området



Infomöte 1-4

Häggsjövik 3/11

Laxsjö 10/11

Föllinge 1/12

Kaxås 15/12



Krokoms
kommun
KROKOMEN TJËLTE



Projekt Kongroa kommersiell samverkan



BAKGRUND

- Intresset för besöksnäringen ökar i vårt område
- Vi har och vi vill att det ska fortsätta vara en välkomnande bygd!
- Mycket ideellt arbete är gjort men utveckling och underhåll kräver ökade intäkter.

ANDRA HAR GJORT DET!

- Funäsdalen
- Åre
- Frostviken
- Vemdalen
- Lofsdalen



FUNÄSDALEN



610 km skoterleder
i en av Sveriges
vackraste miljöer,
150 km av dessa går
över högfjället

5 meter breda leder
som prepareras
med pistmaskin

7 terminaler för av- och
pålastning med gratis
bilparkering

Tydlig skyltning och
säkrare vägövergångar

Karta över ledsystemet

GPS baserad
dagsaktuell
ledinformation

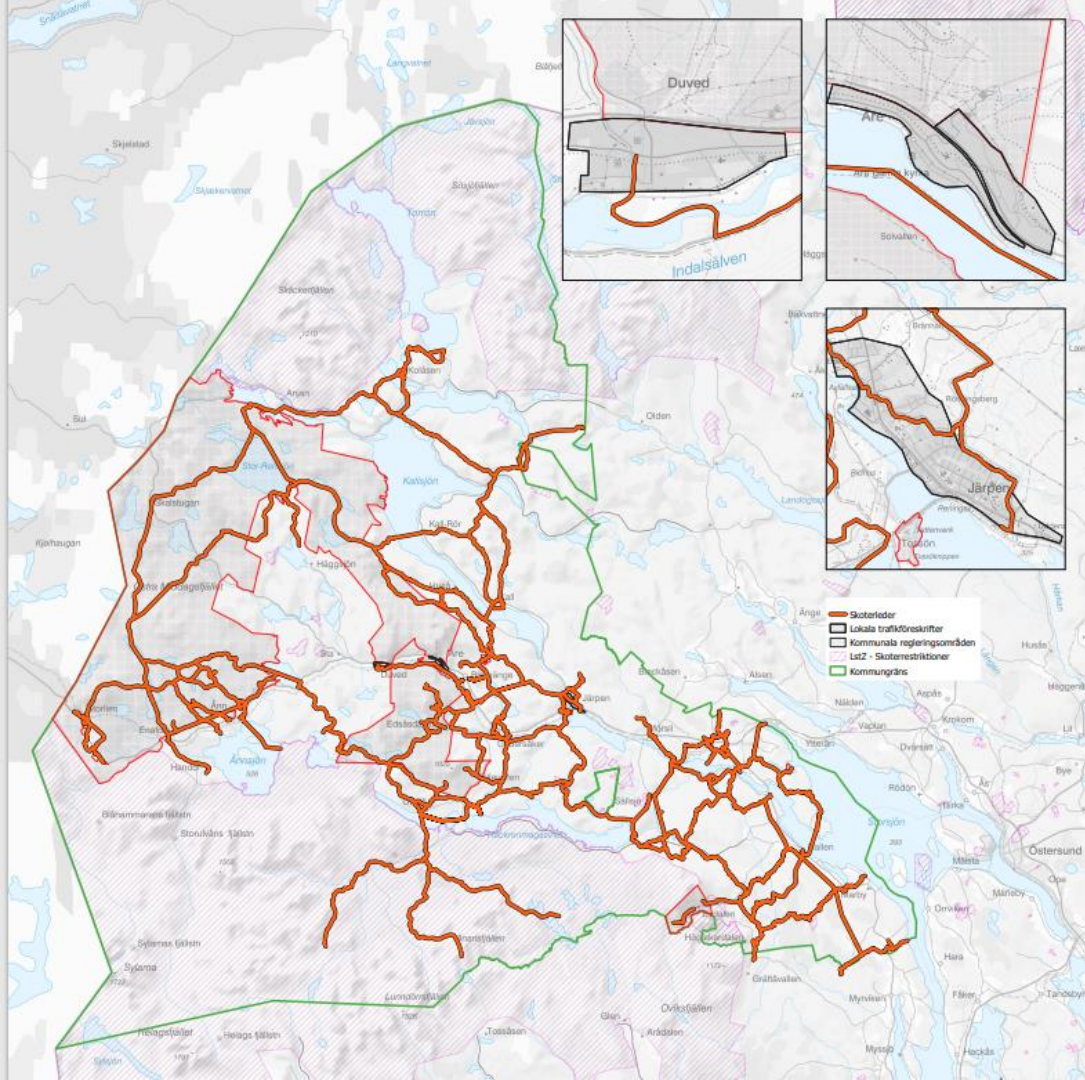
ÅRE

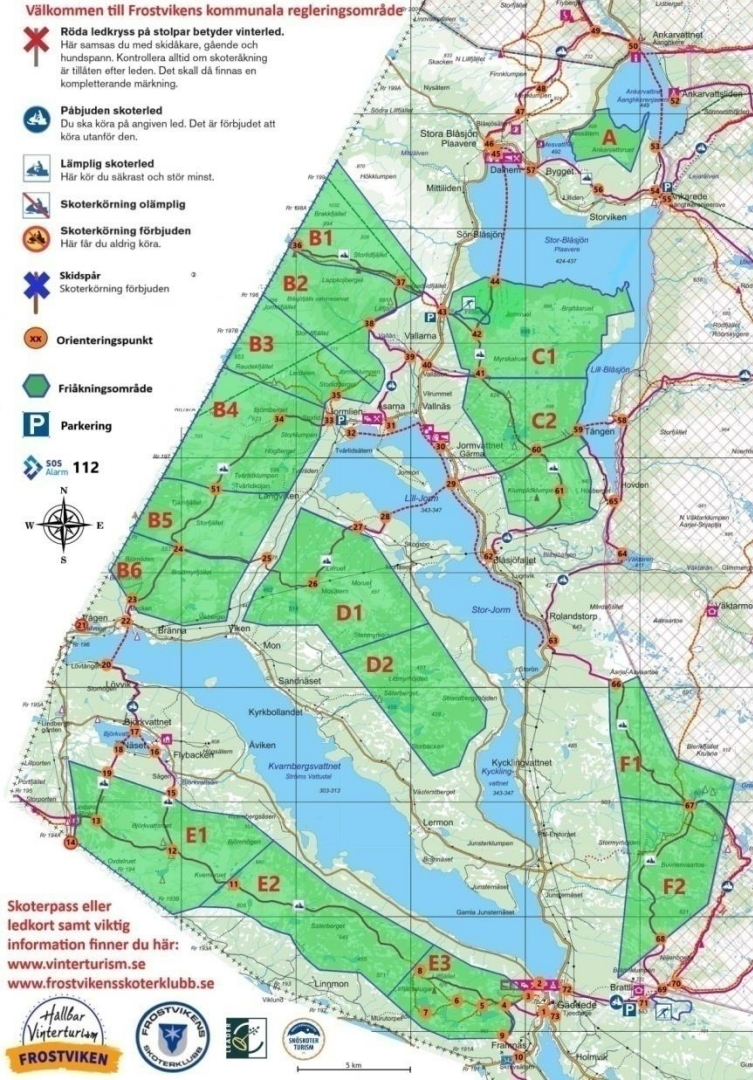
Inom regleringsområden och inom orter där föreskrifter finns får du (med vissa undantag) endast köra på markerade skoterleder.

Privat körning

Skoteruthyrning

Guidade skoterturer både i grupp och privat





FROSTVIKEN

Delar av Frostviken är ett kommunalt regleringsområde.

Rätten att stänga och öppna friåkningsområden vid behov.

Det krävs skoterpass för att framföra skoter i regleringsområdet.

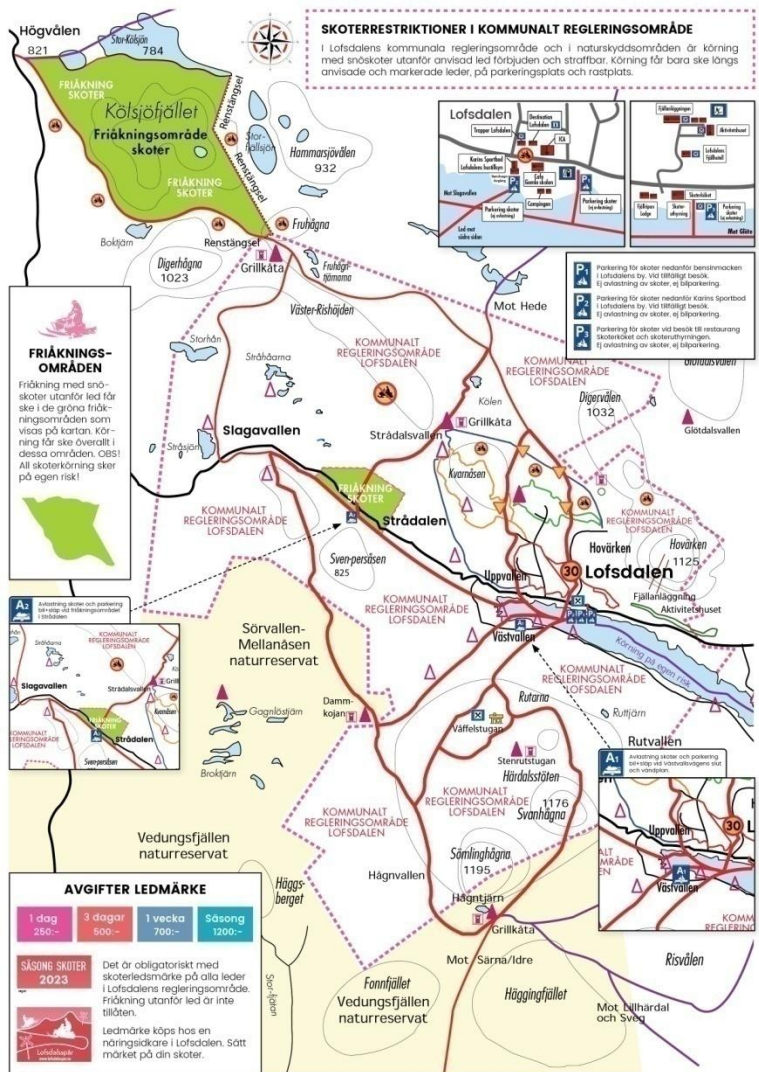
Naturvärdar anställs av Frostvikens Skoterklubb.

Naturvärdarna har även en viktig roll gentemot markägarna, de blir kanalen ut till allmänheten, andra uppgifter är upprustning av skyltning samt sköta parkeringar för hitresande.

Vemdalen

- Erbjuder 300 mil skoterleder för ett ledbevis.
- Erbjuder även fina fjällvandringar, trailrunning på fjället, cykelleder, längdspår, fiske mm mm.





Lofsdalen

150 km välkända och snösäkra skoterleder som sträcker sig högt ovanför trädgränsen i fantastisk fjällmiljö.

Kommunalt regleringsområde och fräkningssområden.

Samtliga skoterleder är välmarkerade, pistade och hela fem meter breda.

Skoteruthyrning, guidade skoterturer och fjällguide för jakt och fiske.

Området erbjuder även 12 fina vandringsleder och guidade vandringsturer.

En film om det som finns

UNDER SNÖN

VI KAN OCKSÅ GÖRA DET!

- Viktigt att vi anpassar projektet till områdets förutsättningar och att berörda är med i arbetet från början.
- För att skapa ett brett utbud av produkter som vi kan ta betalt för så krävs det en jämn och hög kvalitet.
- Intäkterna skall användas till drift, underhåll och fortsatt utveckling – **Arbetsstillfällena!**
- Vi vill att området ska fortsatt vara attraktivt för både vinter- och sommarturism.

VISIONEN

Förstudie

Åtgärd

Drift



FÖRSTUDIE

A snowy winter scene with a red tent and a person in the background. The background shows a snowy forest with trees covered in snow. In the foreground, a red tent is partially visible, and a person wearing a red jacket and dark pants is standing in the snow. The overall atmosphere is cold and serene.

Informationsträffar 4 st

Kartlägga det tänkbara geografiska området för samverkan

Inventera de lokala förutsättningarna genom personliga besök hos de berörda målgrupperna

Kommunicera och informera om projekt Kongroa

ÅTGÄRD

A yellow excavator is positioned in a field of purple flowers. The background shows a blue sky with scattered white clouds and a line of green trees in the distance. The excavator's arm is extended towards the right side of the frame.

Utifrån förstudiens resultat

Rusta upp och bygga ett ledsystem till en produkt som kunden vill betala för

Sjösätta en destinationsaktör (ekonomisk förening alternativt bolag)

DRIFT

Kommersiell samverkan i form av ek.förening
alternativt bolag som driver verksamheten

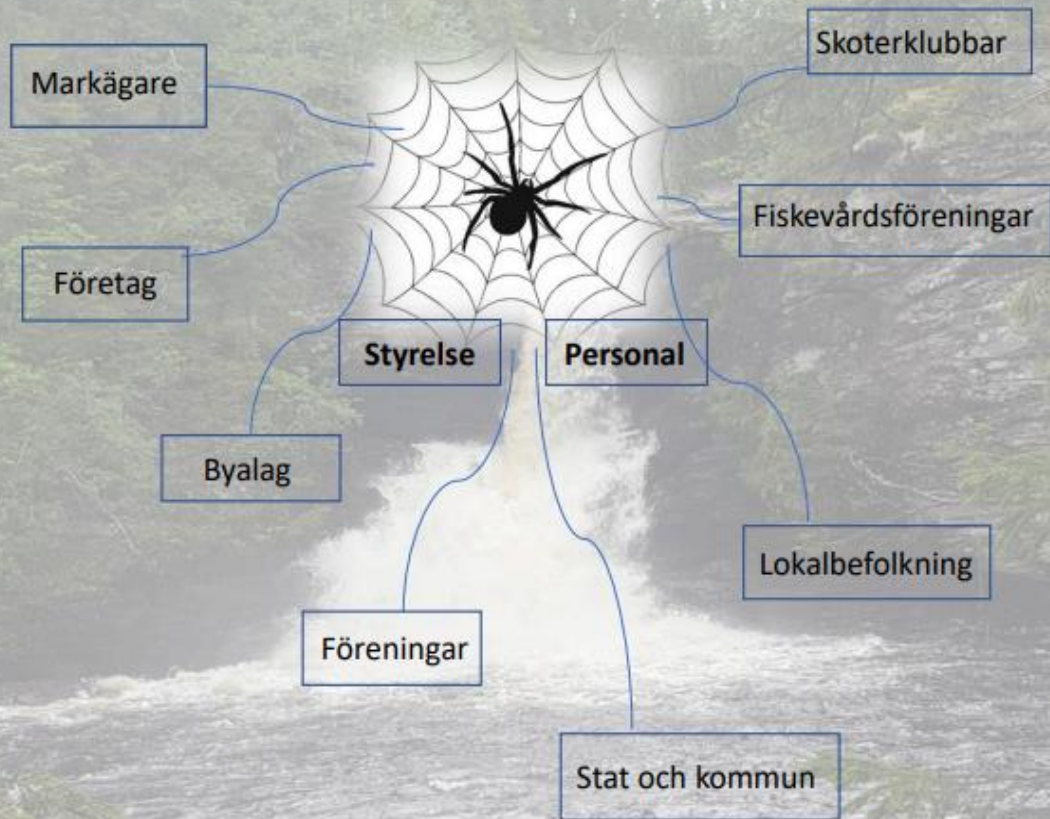
Försäljning av olika varianter av ledbevis

Upphandling av entreprenadtjänster för preparering
och underhåll av leder samt en administrativ tjänst

Utveckla och saluföra produkter anpassade för
besöksnäringen i delar av kommunen

Kongroa Kommersiell Samverkan

Hjälper till att bygga nätverk mellan aktörer i området



MÅL

- Bibehålla service och utveckla infrastrukturen i området.
- Skapa arbetstillfällen!



Förslag till avgränsning

- Krokoms kommuns norra del!
Socknarna Hotagen, Laxsjö, Föllinge och Offerdalen

TIDPLAN

Förstudie

sep 2022 – juni 2023

Projektansökan

Jul-aug 2023

Genomföra
åtgärds paketet

Etablera
destinationsbolaget

2024-2026



En första kalkyl?

FÖRSTUDIE



Målsättning med förstudien!

- Förstudien skall ta fram ett **åtgärds paket** och ta fram formerna för att kunna etablera en **destinationsaktör** i norra delen av Krokoms kommun.



Organisation förstudie

Projektägare: Ansättfjällen

Projektledare: Arne Wiklander

Styrgrupp: Mattias Lönn (Krokoms kommun),
Arne Wiklander, Gunnar Heibring (Ansättfjällen)
och Christer Hellgren (Markägare).

Finansiärer: Ansättfjällen och Krokoms kommun

Kommunikation förstudie



Vi ser det som jätteviktigt att vi för en bra kommunikation / information mellan och till alla berörda.

Tidplan förstudie



Infomöten

- 4 infomöten under okt-nov 2022
 - Presentation av projektet
 - Fråge- och diskussionsstund
 - Uppdatering av kontaktlistor
- Resultatet blir ett avstamp inför nästa steg –
Besöka målgrupper!

Besök av målgrupper

- Utförs dec 2022 – april 2023.
- Inleds med bokning av möten och utskick av frågebatteri.
- Mötena genomförs där vi tillsammans går igenom frågorna och diskuterar.
- Resultatet utgör underlag för en sammanställning av förstudien.



Sammanställning resultat



- Utförs maj-juni 2023
- Sammanställningen utgör underlag för en projektansökan.

Frågor och diskussion!

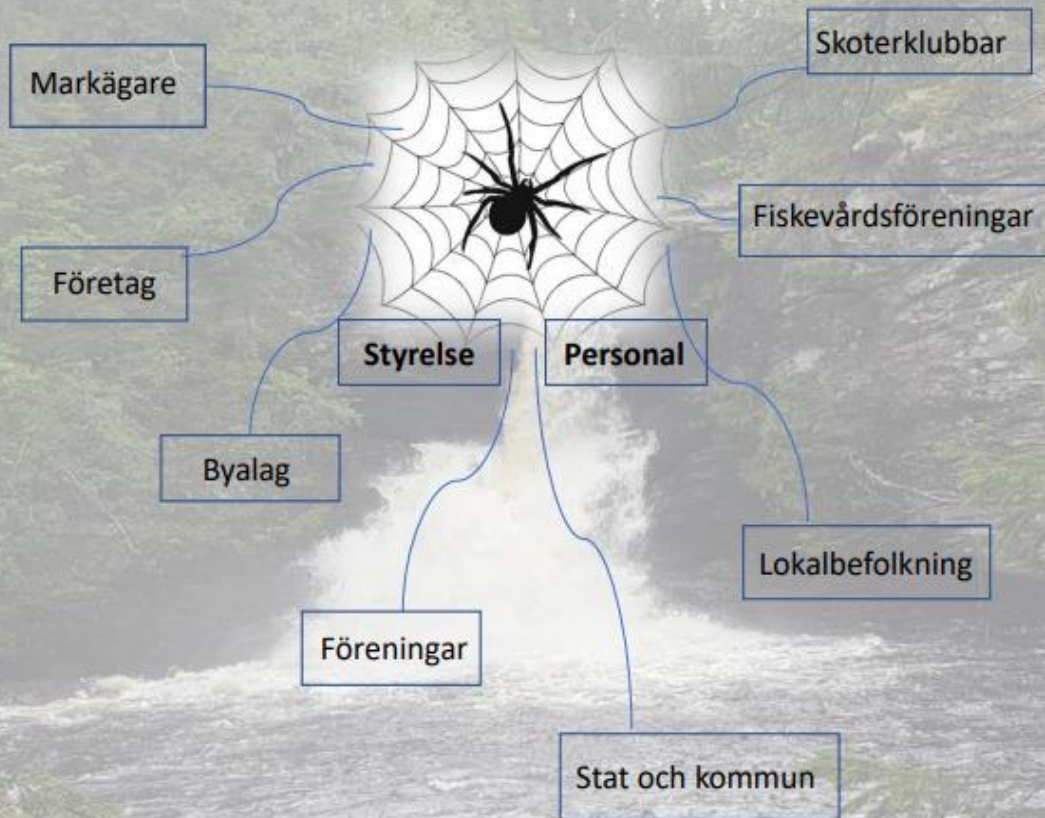
- Vilka investeringar krävs för att skapa en infrastruktur (ledsystem för vandring, skoter mm) av hög kvalitet vilket leder till en ökad betalningsvilja hos besökaren?
- Hur etablerar vi en destinationsaktör som driver verksamheten, skapar arbetstillfällen och framtidstro i vårt område?

Kontaktlistan!

- För att vi ska kunna kommunicera och informera!
- För att vi enkelt ska kunna nå och boka in mötena med målgrupperna.

Kongroa Kommersiell Samverkan

Hjälper till att bygga nätverk mellan aktörer i området







En ny morgon bryr...